

Wasserburg Nieder-Rosbach

Ihr attraktiver Veranstaltungsort für

- Familienfeiern
- Vereinsveranstaltungen
- Firmenevents
- Seminare und Schulungen
- Trauungen

Buchungen unter
☎ (0 60 03) 8 22-0

Die Wasserburg – ein Haus der vielfältigen Möglichkeiten

Selbstverständlich bietet sich auch die einmalige Lage zwischen Ortskern und Ortsrand zur Einbeziehung in Ihre Planungen an.

Liebe Gäste der Wasserburg

Nach der im Jahr 2011 abgeschlossenen Sanierung der historischen Wasserburg können Sie die Räume für unterschiedlichste Anlässe in Nieder-Rosbach buchen. Von privaten Feiern, über Vereinsveranstaltungen bis zu Firmenevents reicht die Bandbreite der Möglichkeiten.

Ausgestattet mit zeitgemäßen technischen Einrichtungen sind die Räume auf vielfältige Weise nutzbar.

So stehen Ihnen bei entsprechender Buchung Einrichtungen und Geräte von Beamer, über Verstärkeranlage bis zu einer begehbaren Kühlzelle zur Verfügung, die für Ihre Veranstaltung bereit gestellt werden können.

► *Überzeugen Sie sich von einem attraktiven Veranstaltungsort, der sich Ihnen in Rosbach bietet.*

Machen Sie ausgiebigen Gebrauch von den vielfältigen Möglichkeiten hier zu feiern, zu tagen, und sich zu treffen!



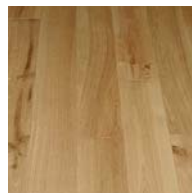


*Ob stimmungsvolle Beleuchtung,
oder helles Arbeitslicht –
die für unterschiedliche Nutzung
ausgelegte Beleuchtung setzt Ihre
Veranstaltung jederzeit ins rechte Licht.*

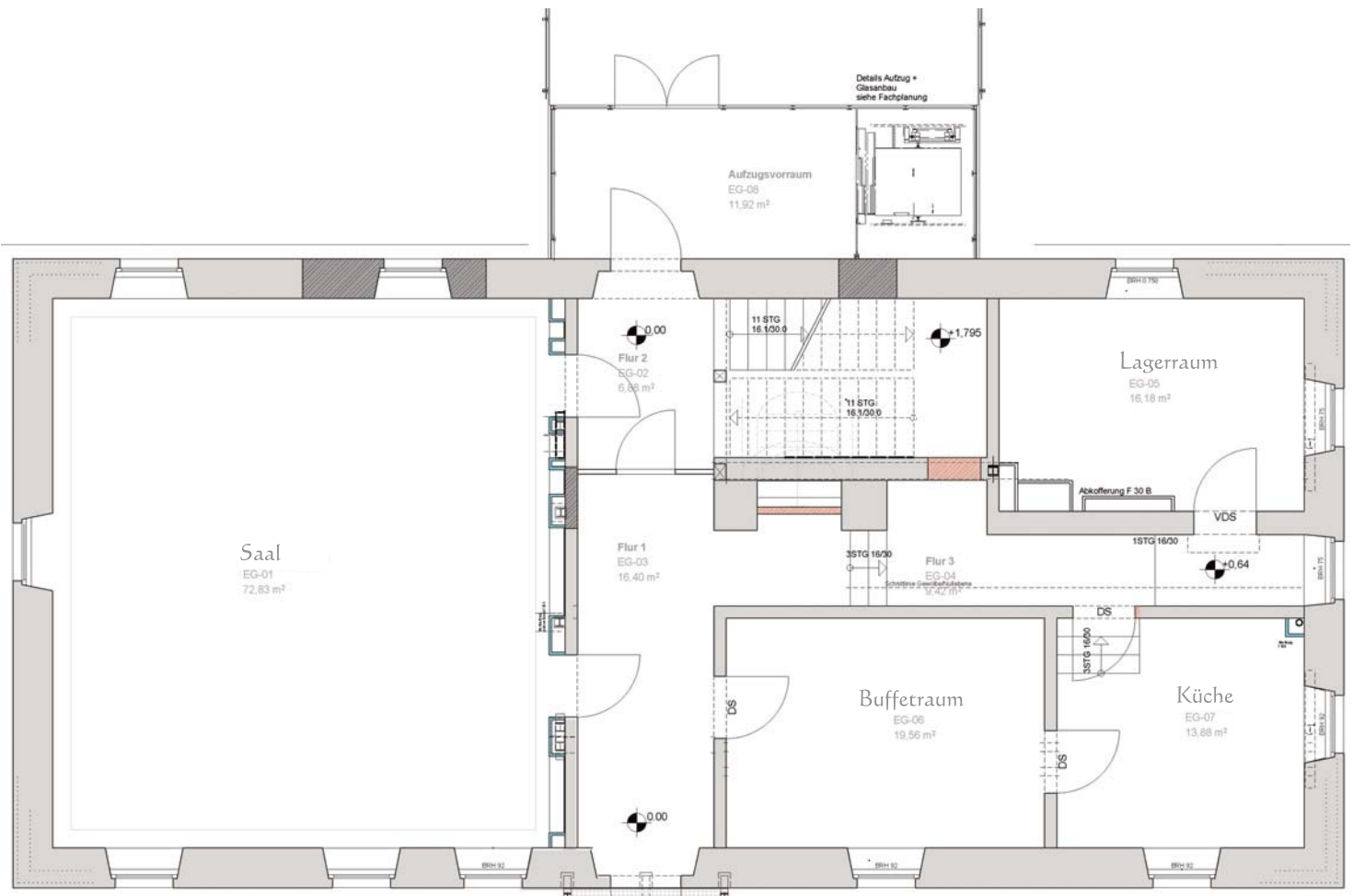


*Falls das Tageslicht einmal stören
sollte, sind der Saal
sowie der Versammlungsraum
vollständig verdunkelbar.*

*Damit bei Ihren Veranstaltungen
auch immer der richtige Ton herrscht,
sind die Räume mit entsprechenden
Akustikdecken ausgestattet.*



*Wer eine kesse Sohle auf's Parkett
legen möchte, der findet auch dieses
in der Wasserburg vor.*



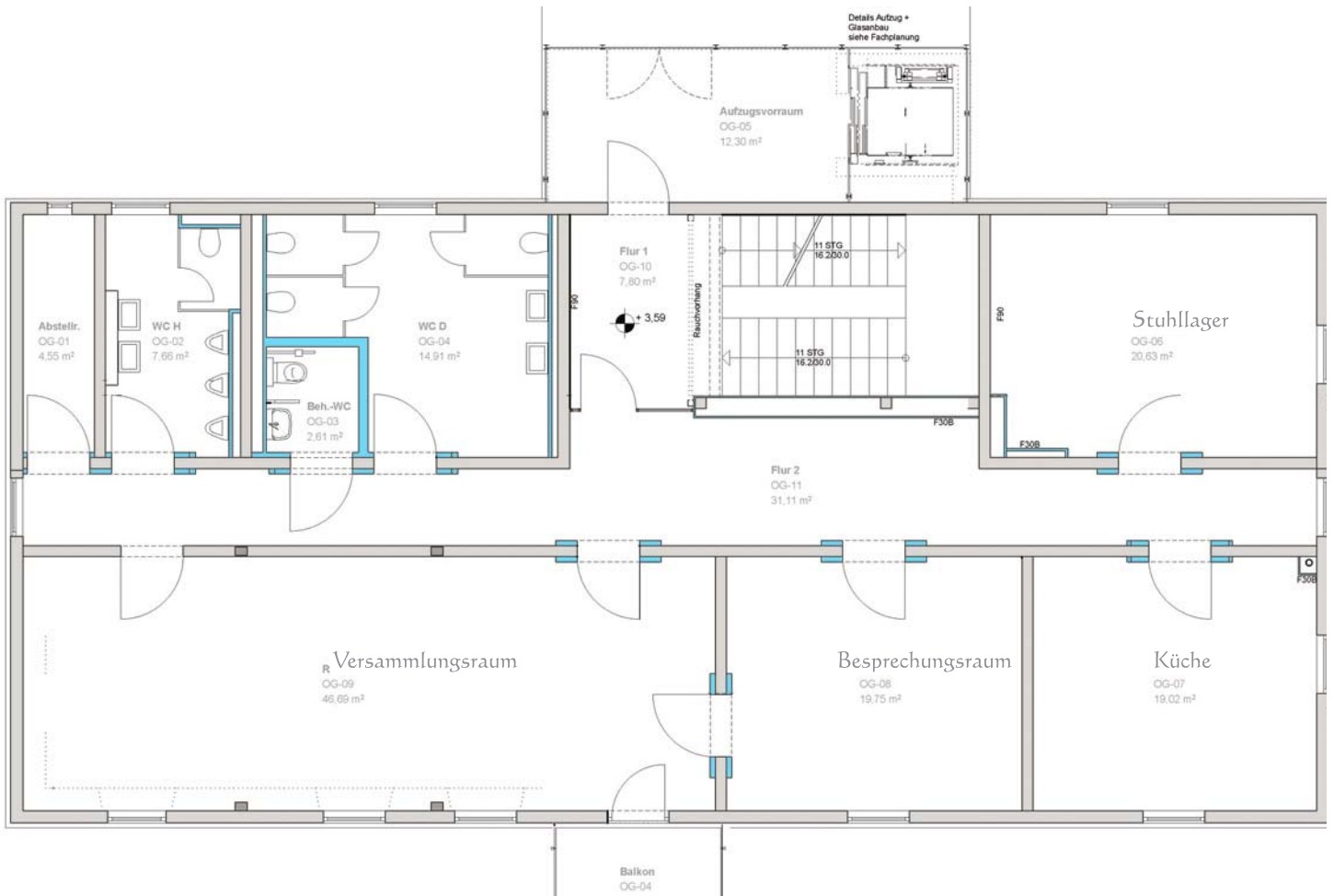
Das Erdgeschoss

- ▶ Saal
- ▶ Buffetraum
- ▶ Küche
- ▶ Lagerraum mit großer Kühlzelle



◀ Ausstattung Saal

*Projektionsleinwand
Bodentanks mit Netzwerk- und
Stromanschluss
Verdunkelbare Fenster
Lautsprecheranschlüsse*



Das Obergeschoss

- ▶ Versammlungsraum
- ▶ Besprechungsraum
- ▶ Küche
- ▶ Stuhllager



- ▲ Ausstattung
Besprechungsraum
Bodentank mit Netzwerk- und Stromanschluss
- ◀ Ausstattung
Versammlungsraum
*Projektionsleinwand
Bodentanks mit Netzwerk- und Stromanschluss
Verdunkelbare Fenster*



In der Wasserburg können sich Paare
auch das Ja-Wort geben!

*Je nach Größe Ihrer Hochzeitsgesellschaft
bereiten wir für Sie den Saal oder den
Versammlungsraum für Ihre Trauung vor.*

*Im Saal können rund 50 Personen Zeugen
Ihrer Eheschließung werden,
im Versammlungsraum haben etwa 35 Familien-
mitglieder und Freunde die Möglichkeit,
Ihrer Trauung beizuwohnen.*

*Selbstverständlich ist auch ein Sektempfang
nach der offiziellen Zeremonie
in den Räumen der Wasserburg möglich.*

*Für weitere Auskünfte und Terminabsprachen stehen
Ihnen die Mitarbeiter(Innen) des Standesamtes gerne
zur Verfügung.*

☎ (0 60 03) 8 22-0

Weitere Informationen:

<http://www.rosbach-hessen.de/wasserburg.html>

Die Wasserburg – Ihr Hochzeits(t)raum...





Raumkapazitäten

► Erdgeschoss

Saal

Reihenbestuhlung	72 Sitzplätze
Bankettbestuhlung	60 Sitzplätze
Bestuhlung in U-Form	55 Sitzplätze
Gruppentische	44 Sitzplätze

► Obergeschoss

Versammlungsraum

Reihenbestuhlung	40 Sitzplätze
Bankettbestuhlung	32 Sitzplätze
Tafel	26 Sitzplätze
Gruppentische	25 Sitzplätze

Besprechungsraum

Gruppentisch	10 Sitzplätze
--------------	---------------

Kontakte

Buchungen: Stadtverwaltung Rosbach
Homburger Strasse 64
☎ (0 60 03) 8 22-0

Standesamt: Stadtverwaltung Rosbach
Homburger Strasse 64
☎ (0 60 03) 8 22-0

Hausmeisterin: ☎ 0 151 27 70 38 56

► Bestuhlungspläne

Die vollständigen Bestuhlungspläne finden Sie im Internet unter

<http://www.rosbach-hessen.de/wasserburg.html>





Sonstige Informationen

► Barrierefreiheit

Selbstverständlich sind alle Etagen barrierefrei zu erreichen. Ein komfortabler Aufzug sorgt für die notwendige Hilfe.

Behindertengerechte, barrierefreie Toiletten befinden sich sowohl im von Außen zugänglichen Sanitärtrakt, als auch im Obergeschoss.

► Anfahrt & Parken

Die Wasserburg finden Sie in Nieder-Rosbach unter der Adresse „Haingraben 17“.

Parkplätze finden Sie auf den ausgewiesenen Flächen in der Straße „Im Burggarten“ neben dem Friedhof.

Folgen Sie bitte den hierfür ausgewiesenen Hinweisschildern innerhalb Nieder-Rosbachs.

Ausstattung

► Kühlraum

Im Lagerraum des Erdgeschosses befindet sich ein begehrter Kühlraum. Mit dieser Einrichtung sind auch problemlos große Mengen an Speisen und Getränken zu kühlen.

► Küchen

Auf beiden Etagen befinden sich vollständig eingerichtete Küchen. Sie sind jeweils mit entsprechender Anzahl Geschirr und Bestecken, sowie Spülmaschine, Herd und Großkühlschrank ausgestattet.

► Beamer

Für Präsentationen und sonstige Wiedergabemöglichkeiten steht ein hochwertiger Beamer zur Verfügung. Als Ausstattungsextra bitte mitbuchen!

► Verstärkeranlage

Zum Inventar der Wasserburg gehört auch eine leicht zu bedienende Verstärkeranlage, inklusive eines Mikrofons. Sollten Sie für Ihre Veranstaltung hierfür Bedarf haben, buchen Sie dieses Extra bei Ihrer Reservierung mit.

► Internetzugang

Buchen Sie auch dieses Extra bei Ihrer Reservierung mit.





Das Triptychon
"Zeitspuren"
 wurde für die
 Wasserburg vom
 "Förderverein
 zur Erhaltung,
 Sanierung und
 Nutzung der
 Wasserburg Nieder-
 Rosbach e.V."
 erworben.
 Hierbei wurde der
 Verein durch
 mehrere großzügige
 Spenden
 unterstützt.

Zeitspuren

Dagmar Hirsch-Post

Rosbacher Triptychon (2012) • Naturmaterialien, Fundstücke, Acryl auf Leinwand

► Frische Luft und Entspannung

Genießen Sie den herrlichen Blick über das nahe Teichgelände, oder unternehmen Sie einen kurzen Spaziergang entlang des Rosbachs zu den Nieder-Rosbacher Teichen.



Die Lage der Wasserburg zwischen altem Ortskern und dem Ortsrand, sowie der umgebende Dorfplatz, ergeben vielfältige Möglichkeiten zur Gestaltung Ihres Rahmenprogramms.



Impressum:

*Herausgegeben vom Förderverein
zur Erhaltung, Sanierung und Nutzung
der Wasserburg Nieder-Rosbach e.V.,
in Zusammenarbeit mit dem Magistrat
der Stadt Rosbach v.d.Höhe*

2. Auflage / Dezember 2016